

## Inventoring & Ticketing

### Installation Agent ZABBIX (Windows & Linux)

#### I – Contexte

L'agent rassemble les informations opérationnelles localement et transmet les données au serveur Zabbix pour un traitement ultérieur. En cas d'échec (par exemple, un disque dur plein ou un service en panne), le serveur Zabbix peut alerter activement les administrateurs de la machine particulière qui a signalé la panne.

#### II – Agent ZABBIX sur Linux

Commencer par télécharger l'archive de ZABBIX

**wget** [https://repo.zabbix.com/zabbix/6.5/debian/pool/main/z/zabbix-release/zabbix-release\\_6.5-1%2Bdebian12\\_all.deb](https://repo.zabbix.com/zabbix/6.5/debian/pool/main/z/zabbix-release/zabbix-release_6.5-1%2Bdebian12_all.deb)

#### Index of /zabbix/6.5/debian/pool/main/z/zabbix-release/

../		
<a href="#">zabbix-release_6.5-1+debian10.dsc</a>	23-May-2023 13:15	1156
<a href="#">zabbix-release_6.5-1+debian10.tar.gz</a>	23-May-2023 13:15	3562
<a href="#">zabbix-release_6.5-1+debian10_all.deb</a>	23-May-2023 13:15	3732
<a href="#">zabbix-release_6.5-1+debian11.dsc</a>	23-May-2023 13:15	1156
<a href="#">zabbix-release_6.5-1+debian11.tar.gz</a>	23-May-2023 13:15	3564
<a href="#">zabbix-release_6.5-1+debian11_all.deb</a>	23-May-2023 13:15	3736
<a href="#">zabbix-release_6.5-1+debian12.dsc</a>	13-Jun-2023 10:35	1501
<a href="#">zabbix-release_6.5-1+debian12.tar.gz</a>	13-Jun-2023 10:35	3594
<a href="#">zabbix-release_6.5-1+debian12_all.deb</a>	13-Jun-2023 10:35	3544
<a href="#">zabbix-release_6.5-1+debian9.dsc</a>		1152
<a href="#">zabbix-release_6.5-1+debian9.tar.gz</a>		3431
<a href="#">zabbix-release_6.5-1+debian9_all.deb</a>		3652

- Ouvrir le lien dans un nouvel onglet
- Ouvrir le lien dans une nouvelle fenêtre
- Ouvrir le lien dans une fenêtre de navigation privée
- Marquer le lien...
- Enregistrer la cible du lien sous...
- Enregistrer le lien dans Pocket
- Copier le lien

Décompresser l'archive télécharger

**sudo dpkg -i zabbix-release\_6.5-1+debian12\_all.deb**

Mettez à nouveau à jour les paquets

**sudo apt update**

Installez et activez l'agent pour qu'il se lance au démarrage

**sudo apt install zabbix-agent -y**

**sudo systemctl start zabbix-agent**

**sudo systemctl enable zabbix-agent**

Vérifiez le statut de l'agent ZABBIX

**sudo systemctl status zabbix-agent**

```
cheridanh@dc1:~$ sudo systemctl status zabbix-agent
[sudo] Mot de passe de cheridanh :
• zabbix-agent.service - Zabbix Agent
   Loaded: loaded (/lib/systemd/system/zabbix-agent.service; enabled; preset: enabled)
   Active: active (running) since Sun 2024-04-07 15:02:30 CEST; 39s ago
   Process: 2493 ExecStart=/usr/sbin/zabbix_agentd -c $CONFFILE (code=exited, status=0/SUCCESS)
   Main PID: 2495 (zabbix_agentd)
   Tasks: 6 (limit: 2265)
   Memory: 4.5M
   CPU: 49ms
   CGroup: /system.slice/zabbix-agent.service
           └─2495 /usr/sbin/zabbix_agentd -c /etc/zabbix/zabbix_agentd.conf
             └─2496 "/usr/sbin/zabbix_agentd: collector [idle 1 sec]"
               └─2497 "/usr/sbin/zabbix_agentd: listener #1 [waiting for connection]"
                 └─2498 "/usr/sbin/zabbix_agentd: listener #2 [waiting for connection]"
                   └─2499 "/usr/sbin/zabbix_agentd: listener #3 [waiting for connection]"
                     └─2500 "/usr/sbin/zabbix_agentd: active checks #1 [idle 1 sec]"

avril 07 15:02:30 dc1.lorraine-sport.net systemd[1]: Starting zabbix-agent.service - Zabbix Agent...
avril 07 15:02:30 dc1.lorraine-sport.net systemd[1]: Started zabbix-agent.service - Zabbix Agent.
cheridanh@dc1:~$ _
```

Modifiez le fichier de configuration de ZABBIX

**sudo nano /etc/zabbix/zabbix\_agentd.conf**

Server=10.54.0.2 #### Adresse IP du serveur ZABBIX

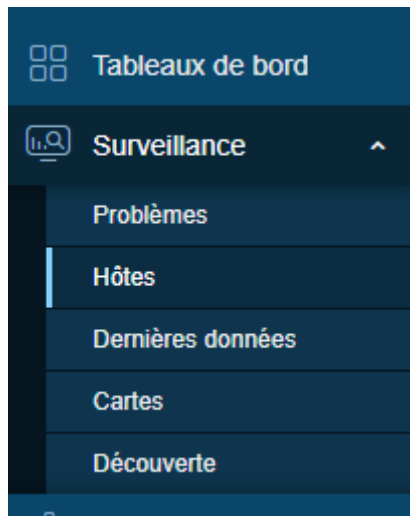
Hostname=dc-1 #### Nom de la machine que l'on souhaite supervisé

Redémarrer l'agent ZABBIX

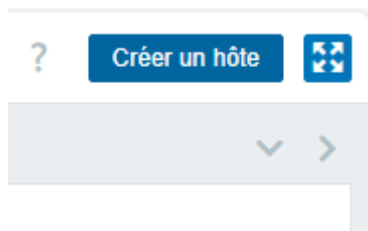
**sudo systemctl restart zabbix-agent**

Une fois l'agent installé sur notre machine Linux, il faudra l'ajouter sur notre serveur ZABBIX.

Dans l'interface de ZABBIX, rendez-vous dans la section « **Hôtes** »



Cliquez sur « **Créer un hôte** »



Pour l'ajout de notre contrôleur de domaine Linux, veuillez saisir les informations suivantes :

- **Nom de l'hôte** : dc1
- **Nom visible** : dc1
- **Modèles** : Templates => Operating systems => Linux by Zabbix agent
- **Groupe d'hôtes** : Linux Servers
- **Interfaces** : Ajouter => Agent => 10.54.0.1 => Laisser le port défaut (10050)
- **Description** : SAMBA Active Directory

Une fois toutes les informations saisies, cliquez sur « **Ajouter** »

Nouvel hôte

Hôte

IPMI

Tags

Macros

Inventaire

Chiffrement

Table de correspondance

\* Nom de l'hôte

dc1

Nom visible

dc1

Modèles

Linux by Zabbix agent ✕

taper ici pour rechercher

Sélectionner

\* Groupes d'hôtes

Linux servers ✕

taper ici pour rechercher

Sélectionner

Interfaces

Type

adresse IP

Nom DNS

Connexion à

Port

Défaut

Agent

10.54.0.1

IP

DNS

10050

Supprimer

Ajouter

Description

SAMBA Active Directory

Surveillé via le proxy

(pas de proxy)

Activé

Ajouter

Annuler

Après l'ajout, patientez un instant et l'hôte ajouté sera monitoré par notre serveur ZABBIX

Hôte ajouté

Nom

Groupes d'hôtes

taper ici pour rechercher

Sélectionner

IP

DNS

Port

État

Tous

Activé

Désactivé

Tags

Et/Ou

Ou

tag

Contient

valeur

Supprimer

Ajouter

Afficher les hôtes en maintenance

Afficher les problèmes supprimés

Sévérité

Non classé

Avertissement

Haut

Information

Moyen

Désastre

Enregistrer sous

Appliquer

Réinitialiser

Nom	Interface	Disponibilité	Tags	État	Dernières données	Problèmes	Graphiques	Tableaux de bord	Web
dc1	10.54.0.1:10050	ZBX	class: os target: linux	Activé	Dernières données 67	Problèmes	Graphiques 13	Tableaux de bord 2	Web
Zabbix server	127.0.0.1:10050	ZBX	class: os class: software target: linux ***	Activé	Dernières données 134	Problèmes	Graphiques 24	Tableaux de bord 4	Web

Affichage de 2 sur 2 trouvés

### III – Agent ZABBIX sur Windows

Télécharger le client ZABBIX sur le site officiel de la distribution

[https://www.zabbix.com/download\\_agents](https://www.zabbix.com/download_agents)

☐ Show legacy downloads

OS DISTRIBUTION	OS VERSION	HARDWARE	ZABBIX VERSION	ENCRYPTION	PACKAGING
Windows	Any	amd64	6.4	OpenSSL	MSI
Linux		i386	6.2	No encryption	Archive
macOS			6.0 LTS		
AIX			5.4		
FreeBSD			5.2		
OpenBSD			5.0 LTS		
Solaris			4.4		
			4.2		
			4.0 LTS		
			3.0 LTS		

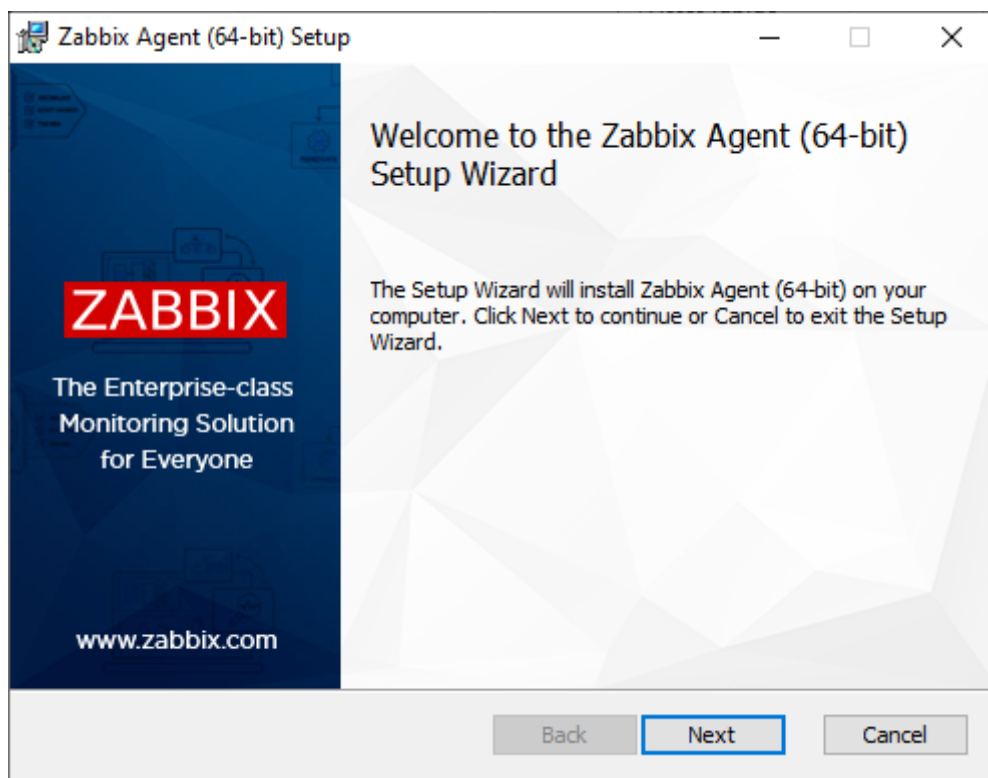
Zabbix Release: 6.4.13

**Zabbix agent v6.4.13** [Read manual](#)

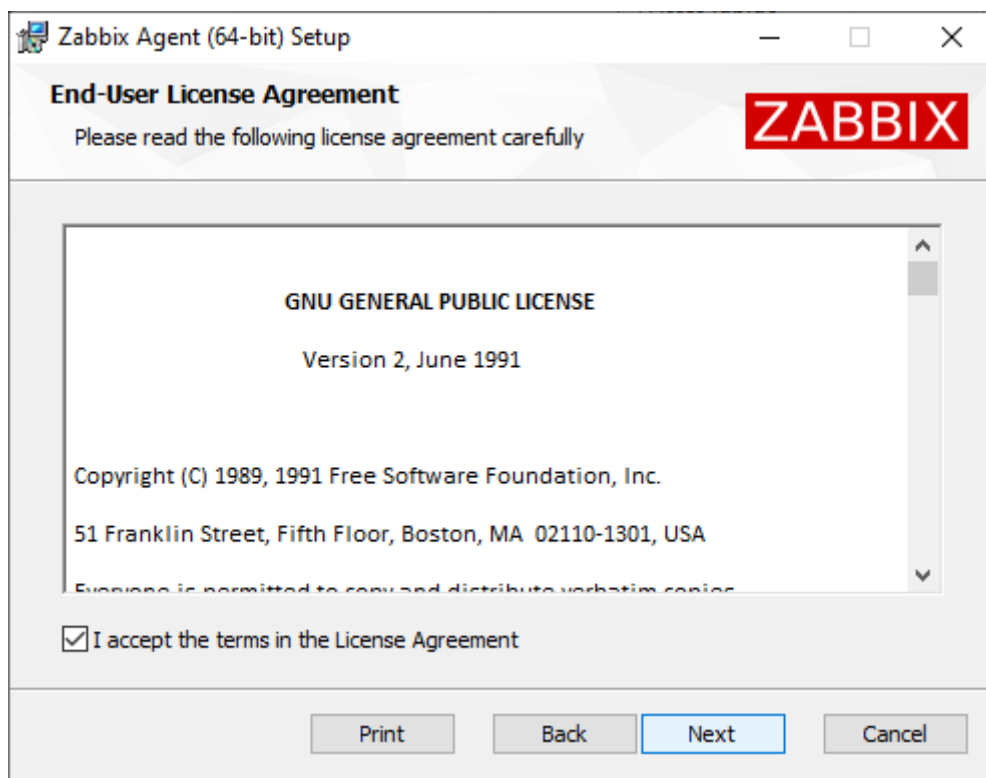
Packaging: MSI  
 Encryption: OpenSSL  
 Linkage: Dynamic  
 Checksum: sha256: d2e38e8aa90d15a0501469f77da18638caffa71996afd4be598f7c12a09407  
 sha1: e78fb59912637f8ec36d27c772a95a7786b61f68  
 md5: 9f069500dd700a755dc318d6ae349837

**DOWNLOAD** [https://cdn.zabbix.com/zabbix/binaries/stable/6.4/6.4.13/zabbix\\_agent-6.4.13-windows-amd64-openssl.msi](https://cdn.zabbix.com/zabbix/binaries/stable/6.4/6.4.13/zabbix_agent-6.4.13-windows-amd64-openssl.msi)

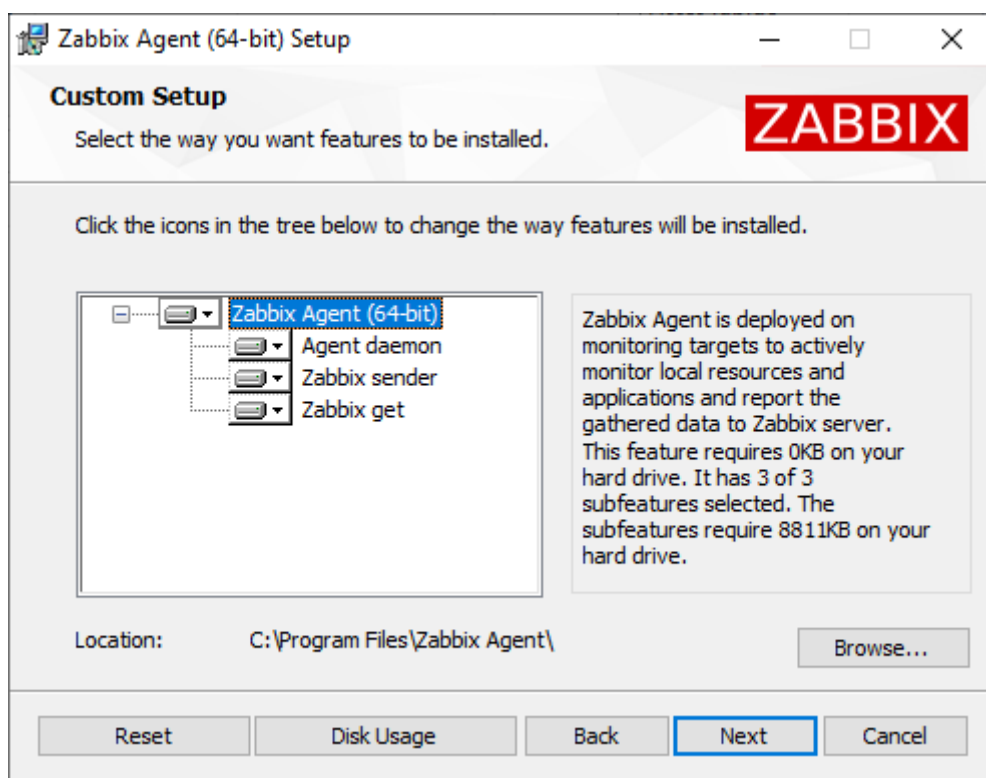
Lancer l'exécutable téléchargé, cliquez sur « **Next** »



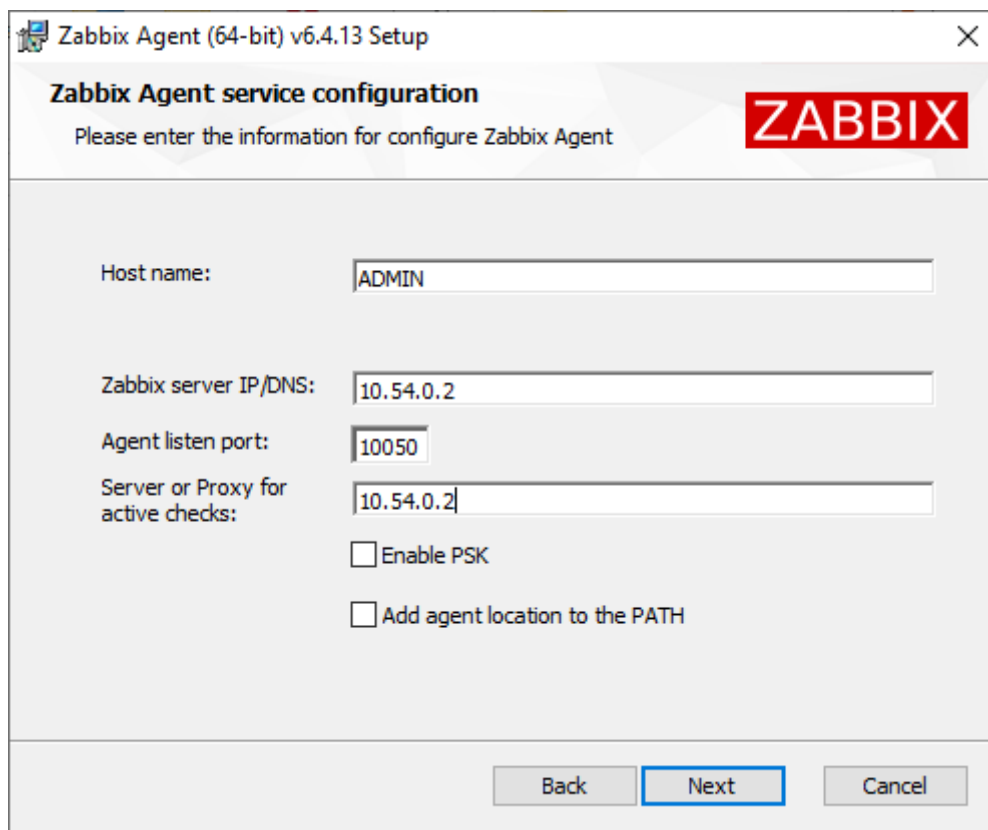
Acceptez la License puis cliquez sur « **Next** »



Cliquez sur « **Next** »

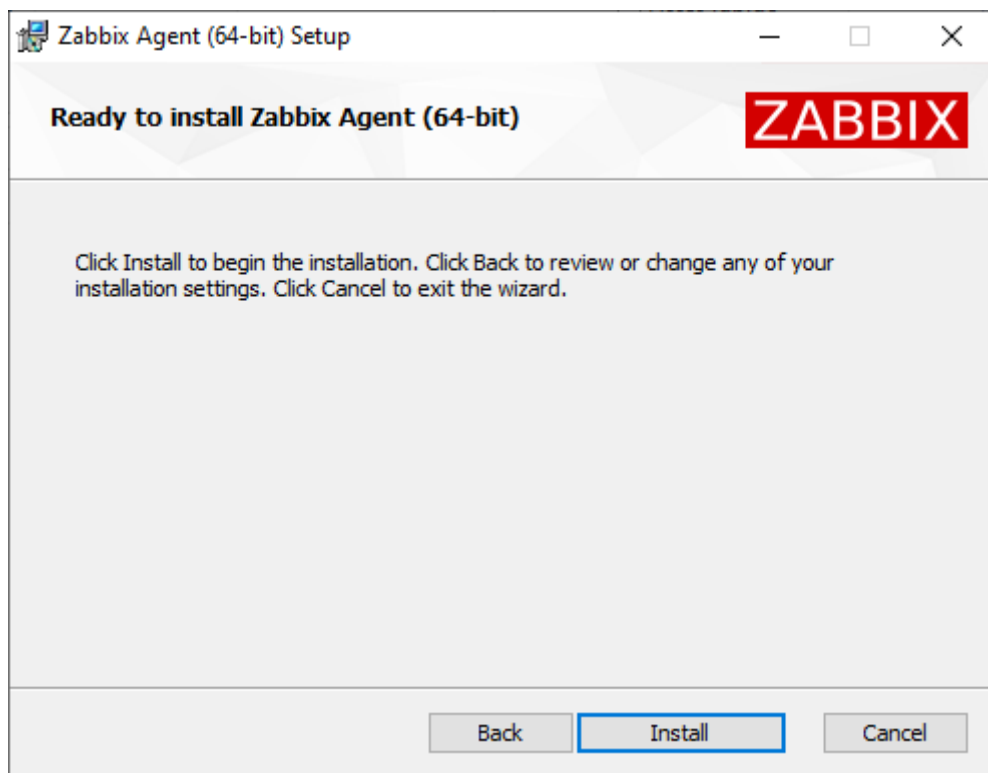


A cette étape, saisissez le nom de la machine client et mettez l'adresse **IP du serveur ZABBIX** puis cliquez sur « **Next** »



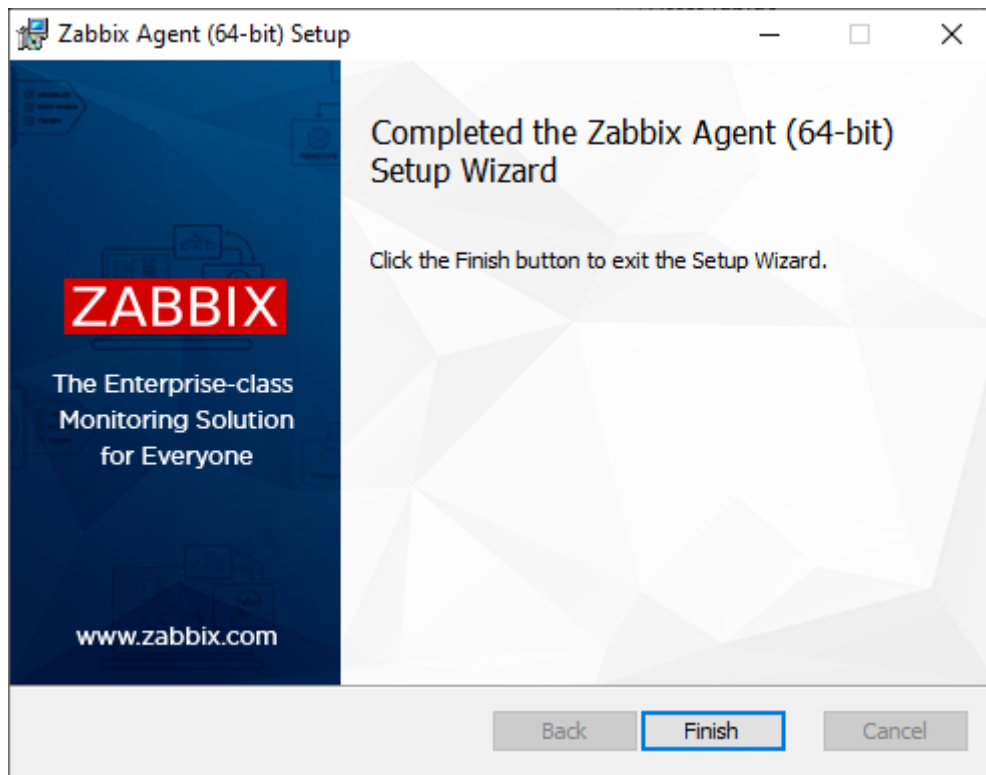
The screenshot shows the 'Zabbix Agent (64-bit) v6.4.13 Setup' window. The title bar includes the application icon, name, and version. The window has a close button (X) in the top right corner. The main content area is titled 'Zabbix Agent service configuration' and includes a sub-header 'Please enter the information for configure Zabbix Agent'. A red 'ZABBIX' logo is positioned on the right side. The configuration fields are as follows: 'Host name:' with the value 'ADMIN'; 'Zabbix server IP/DNS:' with the value '10.54.0.2'; 'Agent listen port:' with the value '10050'; and 'Server or Proxy for active checks:' with the value '10.54.0.2'. There are two unchecked checkboxes: 'Enable PSK' and 'Add agent location to the PATH'. At the bottom, there are three buttons: 'Back', 'Next' (which is highlighted with a blue border), and 'Cancel'.

Cliquez sur « **Install** »

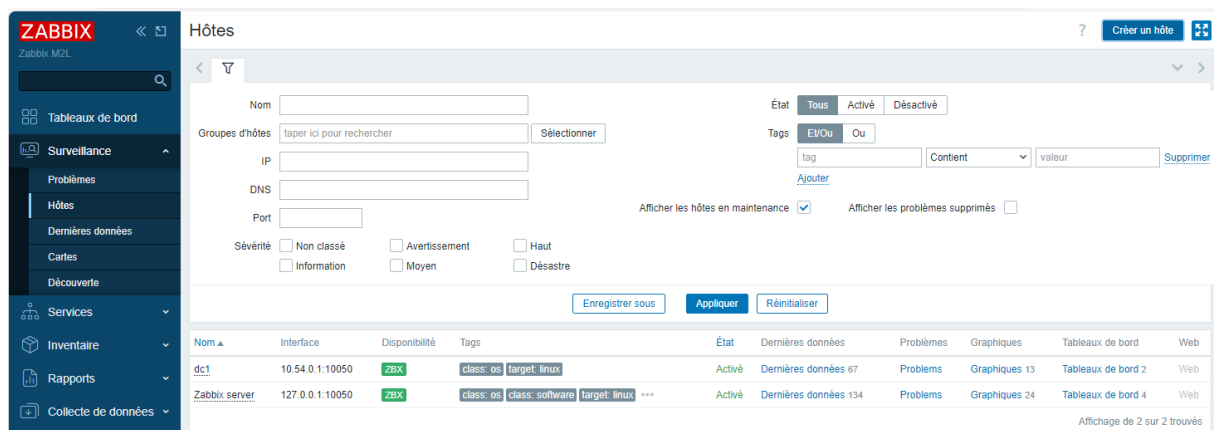


The screenshot shows the 'Zabbix Agent (64-bit) Setup' window at the 'Ready to install' stage. The title bar shows the application icon, name, and version, along with standard window controls (minimize, maximize, close). The main content area is titled 'Ready to install Zabbix Agent (64-bit)' and features a red 'ZABBIX' logo on the right. Below the title, there is a paragraph of instructions: 'Click Install to begin the installation. Click Back to review or change any of your installation settings. Click Cancel to exit the wizard.' At the bottom, there are three buttons: 'Back', 'Install' (highlighted with a blue border), and 'Cancel'.

Une fois l'installation terminée, cliquez sur « **Finish** »



Sur l'interface d'administration de Zabbix, se rendre dans **Surveillance** => **Hôtes** puis cliquez sur « **Créer un hôte** »



Pour notre machine cliente Windows, mettez les informations suivantes :

- **Nom de l'hôte** : pc-admin
- **Nom visible** : pc-admin
- **Modèles** : Templates => Operating systems => Windows by Zabbix agent

- **Groupes d'hôtes** : Virtual Machines
- **Interfaces** : Ajouter => Agent => 172.16.0.100 => Laisser le port défaut (10050)
- **Description** : PC Admin Windows

Une fois toutes les informations saisies, cliquez sur « **Ajouter** »

Nouvel hôte

Hôte

IPMI

Tags

Macros

Inventaire

Chiffrement

Table de correspondance

\* Nom de l'hôte

pc-admin

Nom visible

pc-admin

Modèles

Windows by Zabbix agent x

taper ici pour rechercher

Sélectionner

\* Groupes d'hôtes

Virtual machines x

taper ici pour rechercher

Sélectionner

Interfaces

Type	adresse IP	Nom DNS	Connexion à	Port	Défaut
Agent	172.16.0.100		IP DNS	10050	<input checked="" type="radio"/> Supprimer

Ajouter

Description

PC Admin Windows

Surveillé via le proxy

(pas de proxy)

Activé

☒

Ajouter

Annuler

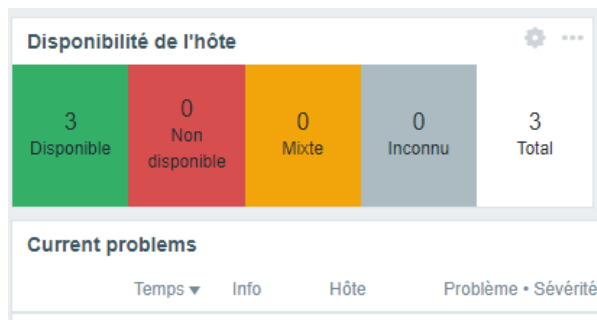
Après l'ajout, patientez un instant le temps de la remontée des informations

Nom ▲	Interface	Disponibilité	Tags	État
dc1	10.54.0.1:10050	ZBX	class: os target: linux	Activé
pc-admin	172.16.0.100:10050	ZBX	class: os target: windows	Activé
Zabbix server	127.0.0.1:10050	ZBX	class: os class: software target: linux ***	Activé

Enfin le client Windows ajouté sera monitoré par notre serveur ZABBIX

Nom ▲	Interface	Disponibilité	Tags	État	Dernières données
dc1	10.54.0.1:10050	ZBX	class: os target: linux	Activé	Dernières données 67
pc-admin	172.16.0.100:10050	ZBX	class: os target: windows	Activé	Dernières données 34
Zabbix server	127.0.0.1:10050	ZBX	class: os class: software target: linux ***	Activé	Dernières données 134

A présent notre serveur ZABBIX est bien installé et les machines clientes (Windows comme Debian) sont bien supervisées par notre serveur.



Hôte	Nom ▲	Dernière vérification	Dernière valeur	Changer	Tags
<input type="checkbox"/>	pc-admin (C:) Get filesystem data	12s	{ "fsname":"C:", "fst..."		component: raw component: storage filesystem: C:
<input type="checkbox"/>	pc-admin (C:) Space utilization	12s	42.6536 %	+0.001812 %	component: storage filesystem: C:
<input type="checkbox"/>	pc-admin (C:) Total space	12s	59.36 GB		component: storage filesystem: C:
<input type="checkbox"/>	pc-admin (C:) Used space	12s	25.32 GB	+1.1 MB	component: storage filesystem: C:
<input type="checkbox"/>	Zabbix server /: Filesystem is read-only	28s	0		component: storage filesystem: /
<input type="checkbox"/>	dc1 /: Filesystem is read-only	36s	0		component: storage filesystem: /
<input type="checkbox"/>	Zabbix server /: Free inodes in %	28s	95.095 %		component: storage filesystem: /
<input type="checkbox"/>	dc1 /: Free inodes in %	36s	96.4374 %		component: storage filesystem: /
<input type="checkbox"/>	Zabbix server /: Get filesystem data	28s	{ "fsname":"/", "opti...		component: raw component: storage filesystem: /
<input type="checkbox"/>	dc1 /: Get filesystem data	36s	{ "fsname":"/", "opti...		component: raw component: storage filesystem: /
<input type="checkbox"/>	Zabbix server /: Space utilization	28s	15.4915 %	+0.000065 %	component: storage filesystem: /
<input type="checkbox"/>	dc1 /: Space utilization	36s	9.4305 %		component: storage filesystem: /
<input type="checkbox"/>	Zabbix server /: Total space	28s	18.58 GB		component: storage filesystem: /
<input type="checkbox"/>	dc1 /: Total space	36s	18.58 GB		component: storage filesystem: /
<input type="checkbox"/>	Zabbix server /: Used space	28s	2.73 GB	+12 KB	component: storage filesystem: /
<input type="checkbox"/>	dc1 /: Used space	36s	1.66 GB		component: storage filesystem: /
<input type="checkbox"/>	pc-admin 0 C: Average disk read queue length	33s	0.001985	+0.000897	component: storage disk: 0 C:
<input type="checkbox"/>	pc-admin 0 C: Average disk write queue length	32s	0.004169	-0.007411	component: storage disk: 0 C:
<input type="checkbox"/>	pc-admin 0 C: Disk average queue size (avgqu-sz)	29s	0.01667	+0.01667	component: storage disk: 0 C:
<input type="checkbox"/>	pc-admin 0 C: Disk read rate	28s	18.0631 r/s	+14.3573 r/s	component: storage disk: 0 C:
<input type="checkbox"/>	pc-admin 0 C: Disk read request avg waiting time	31s	0.072ms	+0.01ms	component: storage disk: 0 C:
<input type="checkbox"/>	pc-admin 0 C: Disk utilization by idle time	34s	0.5287 %	-0.5226 %	component: storage disk: 0 C:
<input type="checkbox"/>	pc-admin 0 C: Disk write rate	27s	6.7921 w/s	-4.7828 w/s	component: storage disk: 0 C:
<input type="checkbox"/>	pc-admin 0 C: Disk write request avg waiting time	30s	0.27ms	-0.2ms	component: storage disk: 0 C:
<input type="checkbox"/>	Zabbix server Interface en:?? Rts received	1m 12s	?? 4K Kbps	-1.01 Kbps	component: network interface: en:??

Liens utiles :

<https://repo.zabbix.com/>

<https://www.zabbix.com/download>

<https://www.zabbix.com/documentation/current/en/manual>

**Chéridanh TSIELA**

*N'hésitez pas à me laisser un message sur mon site :*

<https://cheridanh.cg/about>