

### Joindre un client à un domaine Active Directory

#### I – Introduction

La jonction d'un PC au domaine est indispensable après l'installation d'un contrôleur de domaine. En effet, dans le contrôleur de domaine Active Directory se trouve tous les comptes utilisateurs créés et pour que ces utilisateurs puissent se connecter à leurs comptes, ils doivent se connecter sur un poste qui est joint au domaine (sauf bien entendu dans le cas d'un VPN).

#### II – Prérequis

- 1 serveur contrôleur de domaine
- 1 machine cliente
- Mot de passe Administrateur du domaine
- Mot de passe Administrateur locale de la machine cliente (si le compte Admin est activé)

#### I – Jonction du client au domaine

##### a – Client Windows

Avant de lancer la jonction du PC au domaine, il est nécessaire que ce poste client puisse avoir les configurations réseau qui lui permette de configurer avec notre contrôleur de domaine. Ceci peut être géré dynamiquement par un serveur DHCP ou statiquement par un administrateur réseau.

Dans notre cas, le poste client que nous voulions joindre au domaine a une configuration réseau attribuer par notre serveur DHCP.

```
C:\Windows\system32\cmd.exe
Microsoft Windows [version 10.0.19045.4291]
(c) Microsoft Corporation. Tous droits réservés.

C:\Users\Chéridanh>ipconfig

Configuration IP de Windows

Carte Ethernet Ethernet0 :

    Suffixe DNS propre à la connexion. . . : btssio.fr
    Adresse IPv6 de liaison locale. . . . : fe80::305a:f1ac:139f:88a6%8
    Adresse IPv4. . . . . : 10.75.36.100
    Masque de sous-réseau. . . . . : 255.255.255.0
    Passerelle par défaut. . . . . : 10.75.36.252

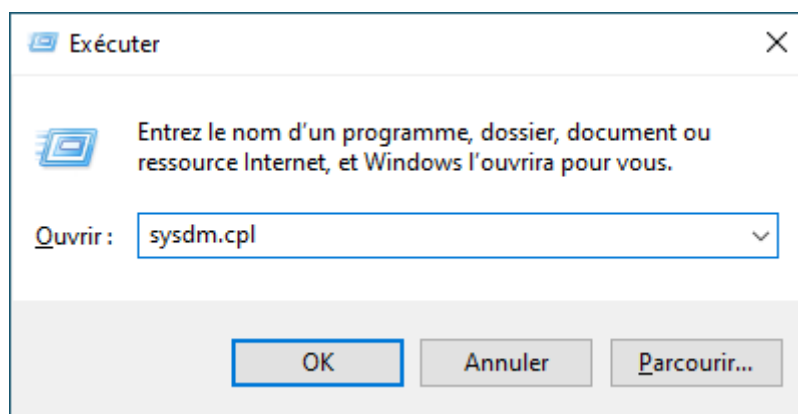
Carte Ethernet Connexion réseau Bluetooth :

    Statut du média. . . . . : Média déconnecté
    Suffixe DNS propre à la connexion. . . :

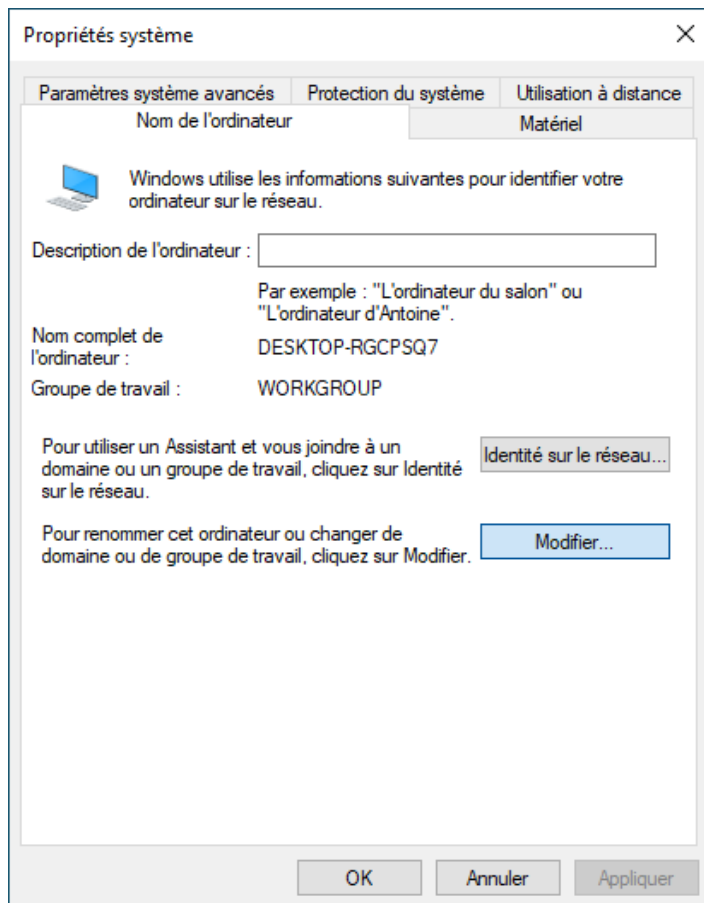
C:\Users\Chéridanh>
```

Ensuite, nous devrions donner un nom convivial à notre poste client afin de le reconnaître.

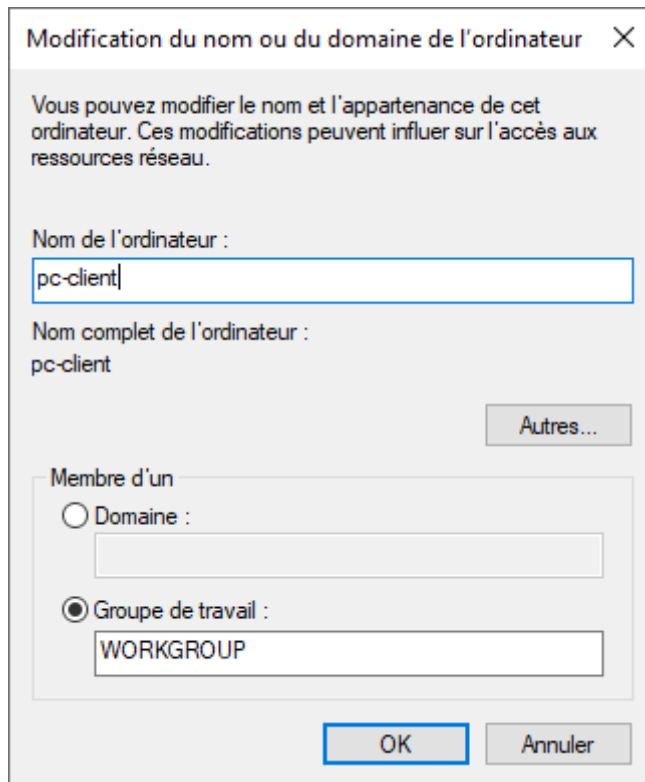
Pour cela, faites **Windows + R** et tapez « **sysdm.cpl** »



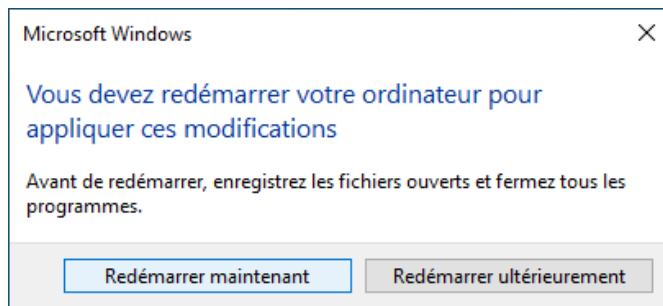
Ensuite, cliquez sur « **Modifier** »



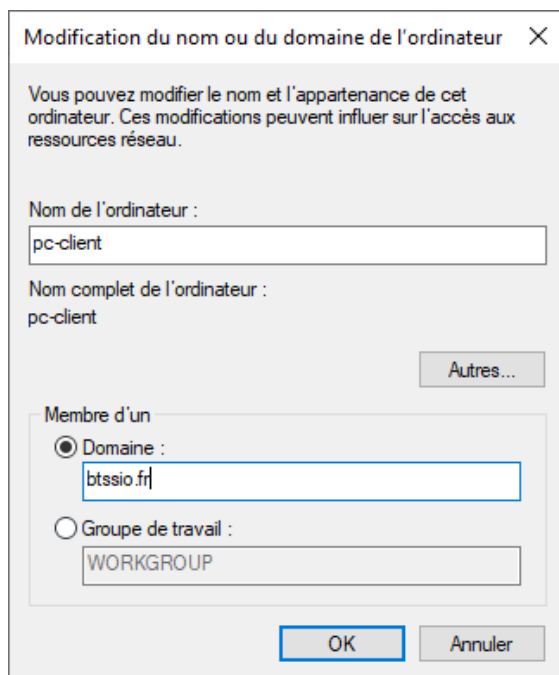
Dans cette fenêtre saisi le nom du poste client puis faites « **OK** »



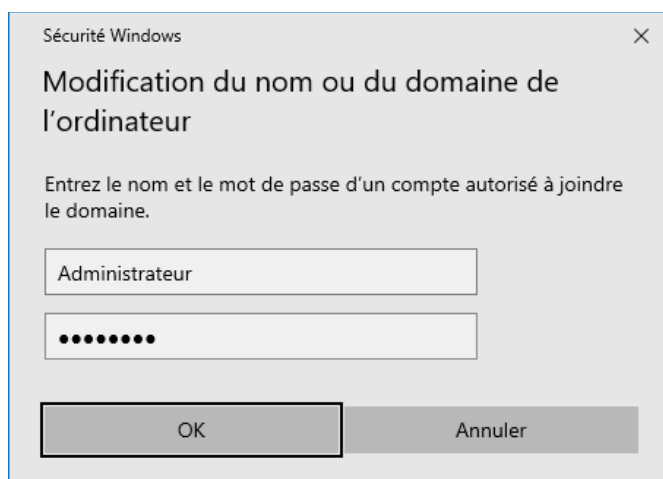
Redémarrer le poste client.



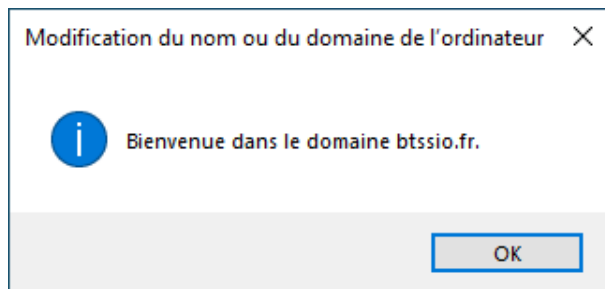
Ensuite après le redémarrage, revenez sur la page de modification du nom de la machine et cette fois-ci saisissez le nom du domaine auquel nous voulions joindre le poste client.



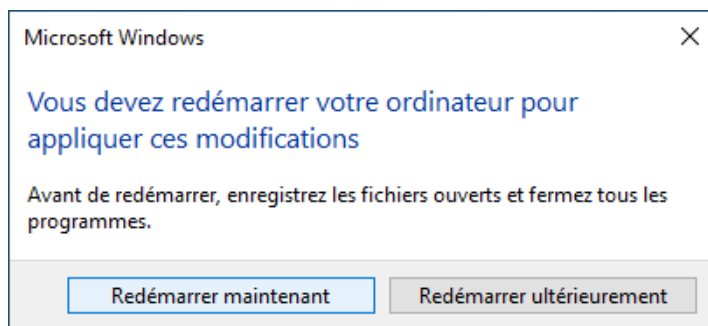
Saisissez ensuite les informations de connexion l'administrateur du domaine



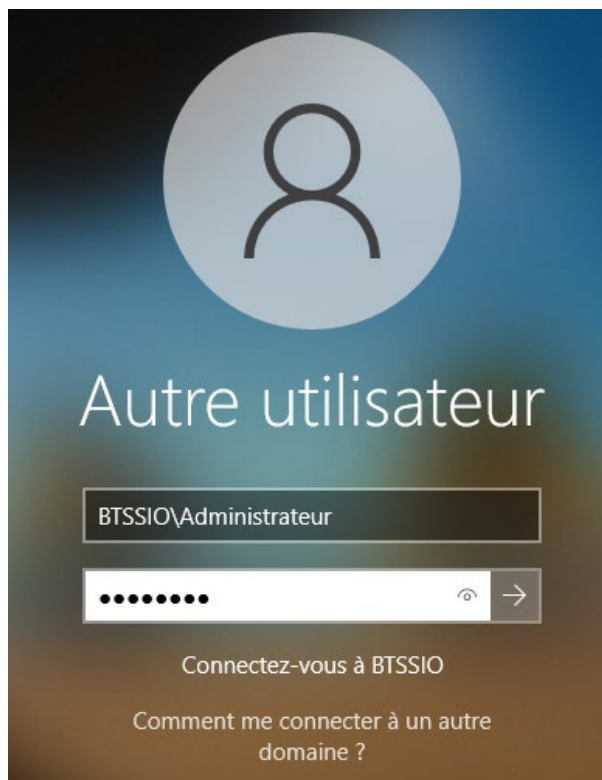
Si les informations saisies sont correctes, vous aurez un message de bienvenue dans le domaine.



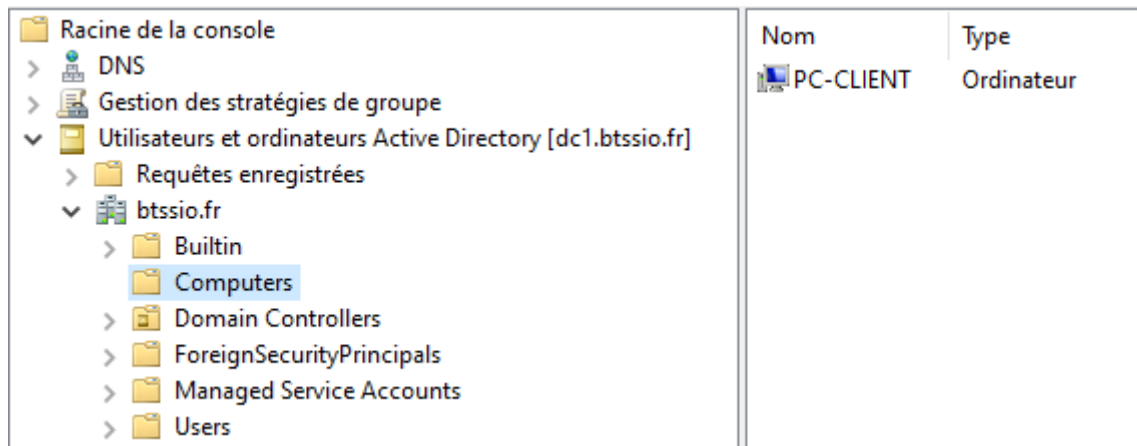
Ensuite, redémarrer le poste client.



Pour se connecter à un compte de du domaine, Saisissez les informations de connexion du type : **NOM-NETBIOS\Nom-utilisateur**



Dans « **Utilisateurs et ordinateurs Active Directory** » rendez-vous sur dans l'unité d'organisation « **Computeurs** » pour voir les PC nouvellement joint au domaine.



## b – Client Linux

En ce qui concerne un pc linux, les principes restent les même c'est-à-dire que nous devrions mettre un nom convivial à notre PC et lui mettre les configurations réseau nécessaire pour qu'il communique avec notre Active Directory ou lui attribuer une adresse IP dynamiquement avec un service DHCP.

Commencez par télécharger les paquets

```
apt install packagekit samba-common-bin sssd-tools sssd libnss-sss libpam-sss policykit-1 sssd ntpdate ntp realmd -y
```

Ensuite éditer le fichier « **resolv.conf** »

```
search btssio.fr
domain btssio.fr
nameserver 10.54.0.1
```

Editer le fichier « **hostname** » en saisissant le FQDN (nom de domaine pleinement qualifié)

```
glpi-zabbix.btssio.fr
```

Si l'adresse IP de la machine cliente est en statique, ajouter les lignes suivantes

**sudo nano /etc/network/interfaces**

```
dns-nameservers 10.54.0.1  
dns-search btssio.fr
```

Redémarrer la machine cliente

**sudo reboot**

Une fois la machine que la machine à redémarrer, ajoutez-le au domaine

**realm join --user=administrator btssio.fr**

Saisissez ensuite le mot de passe de l'Administrateur du domaine

**Password for administrator:**

Une fois que c'est fait, on peut afficher les informations du domaine avec la commande

**sudo realm list**

```
cheridanh@glpi-zabbix:~$ sudo realm list  
[sudo] Mot de passe de cheridanh :  
lorraine-sport.net  
  type: kerberos  
  realm-name: LORRAINE-SPORT.NET  
  domain-name: lorraine-sport.net  
  configured: kerberos-member  
  server-software: active-directory  
  client-software: sssd  
  required-package: sssd-tools  
  required-package: sssd  
  required-package: libnss-sss  
  required-package: libpam-sss  
  required-package: adcli  
  required-package: samba-common-bin  
  login-formats: %U@lorraine-sport.net  
  login-policy: allow-realm-logins  
cheridanh@glpi-zabbix:~$ _
```

**Chéridanh TSIELA**

Ce TP prend fin ! Merci à vous !!!

*N'hésitez pas à me laisser un message sur mon site :*

<https://cheridanh.cg/about>