

I – Introduction

IIS (Internet Information Services) est le serveur web de Microsoft disponible en tant que rôle sous Windows Server et en tant que fonctionnalité sur les versions clientes de Windows.

Bien que IIS soit en partie utilisé pour héberger des sites web dynamiques développés en ASP/ASP.NET (ou moins souvent en PHP, même si c'est possible), IIS est principalement utilisé en tant que dépendance pour d'autres services, comme : RDS pour son portail web, l'autorité de certification pour obtenir des certificats depuis une interface web ou tout autre service (ou logiciel tiers) proposant une interface web ou utilisant le protocole HTTP ou HTTPS.

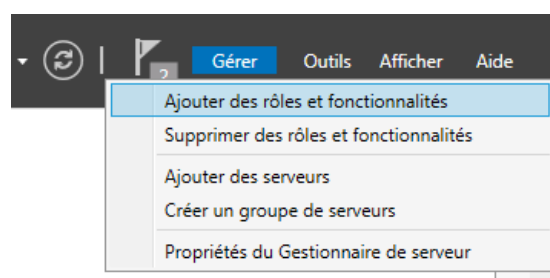
IIS est disponible depuis Windows NT et chaque version de Windows (ou sa version serveur) possède une version différente de IIS et donc des fonctionnalités différentes.

II – Prérequis

- 1 Windows Serveur
- Mot de passe Administrateur du domaine

I – Installation Serveur Web IIS

Dans le gestionnaire de serveur, rendez-vous dans « **Gérer => Ajouter des fonctionnalités** »



Cliquez sur « **Suivant** »

The screenshot shows the 'Assistant Ajout de rôles et de fonctionnalités' window. The title bar includes the icon, the text 'Assistant Ajout de rôles et de fonctionnalités', and standard window controls. The main area has a heading 'Avant de commencer' and a sub-header 'SERVEUR DE DESTINATION dc1.btssio.fr'. On the left, a sidebar lists steps: 'Avant de commencer' (highlighted), 'Type d'installation', 'Sélection du serveur', 'Rôles de serveurs', 'Fonctionnalités', 'Confirmation', and 'Résultats'. The main content area contains the following text: 'Cet Assistant permet d'installer des rôles, des services de rôle ou des fonctionnalités. Vous devez déterminer les rôles, services de rôle ou fonctionnalités à installer en fonction des besoins informatiques de votre organisation, tels que le partage de documents ou l'hébergement d'un site Web.'; 'Pour supprimer des rôles, des services de rôle ou des fonctionnalités : Démarrer l'Assistant de Suppression de rôles et de fonctionnalités'; 'Avant de continuer, vérifiez que les travaux suivants ont été effectués :' followed by a bulleted list: 'Le compte d'administrateur possède un mot de passe fort', 'Les paramètres réseau, comme les adresses IP statiques, sont configurés', and 'Les dernières mises à jour de sécurité de Windows Update sont installées'; 'Si vous devez vérifier que l'une des conditions préalables ci-dessus a été satisfaite, fermez l'Assistant, exécutez les étapes, puis relancez l'Assistant.'; and 'Cliquez sur Suivant pour continuer.' At the bottom left is a checkbox 'Ignorer cette page par défaut'. At the bottom right are buttons: '< Précédent', 'Suivant >' (highlighted), 'Installer', and 'Annuler'.

Assistant Ajout de rôles et de fonctionnalités

Avant de commencer

SERVEUR DE DESTINATION
dc1.btssio.fr

Avant de commencer

Type d'installation

Sélection du serveur

Rôles de serveurs

Fonctionnalités

Confirmation

Résultats

Cet Assistant permet d'installer des rôles, des services de rôle ou des fonctionnalités. Vous devez déterminer les rôles, services de rôle ou fonctionnalités à installer en fonction des besoins informatiques de votre organisation, tels que le partage de documents ou l'hébergement d'un site Web.

Pour supprimer des rôles, des services de rôle ou des fonctionnalités :
[Démarrer l'Assistant de Suppression de rôles et de fonctionnalités](#)

Avant de continuer, vérifiez que les travaux suivants ont été effectués :

- Le compte d'administrateur possède un mot de passe fort
- Les paramètres réseau, comme les adresses IP statiques, sont configurés
- Les dernières mises à jour de sécurité de Windows Update sont installées

Si vous devez vérifier que l'une des conditions préalables ci-dessus a été satisfaite, fermez l'Assistant, exécutez les étapes, puis relancez l'Assistant.

Cliquez sur Suivant pour continuer.

☐ Ignorer cette page par défaut

< Précédent Suivant > Installer Annuler

Laissez le choix par défaut, cliquez sur « **Suivant** »

The screenshot shows the 'Assistant Ajout de rôles et de fonctionnalités' window at the 'Sélectionner le type d'installation' step. The title bar and sub-header are the same as the previous screenshot. The sidebar now highlights 'Type d'installation'. The main content area contains the text: 'Sélectionnez le type d'installation. Vous pouvez installer des rôles et des fonctionnalités sur un ordinateur physique ou virtuel en fonctionnement, ou sur un disque dur virtuel hors connexion.' followed by two radio button options: 'Installation basée sur un rôle ou une fonctionnalité' (selected) with the description 'Configurez un serveur unique en ajoutant des rôles, des services de rôle et des fonctionnalités.', and 'Installation des services Bureau à distance' with the description 'Installez les services de rôle nécessaires à l'infrastructure VDI (Virtual Desktop Infrastructure) pour déployer des bureaux basés sur des ordinateurs virtuels ou sur des sessions.' At the bottom right are buttons: '< Précédent', 'Suivant >' (highlighted), 'Installer', and 'Annuler'.

Assistant Ajout de rôles et de fonctionnalités

Sélectionner le type d'installation

SERVEUR DE DESTINATION
dc1.btssio.fr

Avant de commencer

Type d'installation

Sélection du serveur

Rôles de serveurs

Fonctionnalités

Confirmation

Résultats

Sélectionnez le type d'installation. Vous pouvez installer des rôles et des fonctionnalités sur un ordinateur physique ou virtuel en fonctionnement, ou sur un disque dur virtuel hors connexion.

☒ **Installation basée sur un rôle ou une fonctionnalité**
Configurez un serveur unique en ajoutant des rôles, des services de rôle et des fonctionnalités.

☐ **Installation des services Bureau à distance**
Installez les services de rôle nécessaires à l'infrastructure VDI (Virtual Desktop Infrastructure) pour déployer des bureaux basés sur des ordinateurs virtuels ou sur des sessions.

< Précédent Suivant > Installer Annuler

Notre service est déjà choisi, cliquez sur « **Suivant** »

Assistant Ajout de rôles et de fonctionnalités

Sélectionner le serveur de destination

SERVEUR DE DESTINATION
dc1.btssio.fr

Avant de commencer
Type d'installation
Sélection du serveur
Rôles de serveurs
Fonctionnalités
Confirmation
Résultats

Sélectionnez le serveur ou le disque dur virtuel sur lequel installer des rôles et des fonctionnalités.

☒ Sélectionner un serveur du pool de serveurs
☐ Sélectionner un disque dur virtuel

Pool de serveurs

Filtre :

Nom	Adresse IP	Système d'exploitation
dc1.btssio.fr	10.75.36.1	Microsoft Windows Server 2022 Standard

1 ordinateur(s) trouvé(s)

Cette page présente les serveurs qui exécutent Windows Server 2012 ou une version ultérieure et qui ont été ajoutés à l'aide de la commande Ajouter des serveurs dans le Gestionnaire de serveur. Les serveurs hors connexion et les serveurs nouvellement ajoutés dont la collecte de données est toujours incomplète ne sont pas répertoriés.

< Précédent Suivant > Installer Annuler

Cochez la case « **Serveur Web IIS** » et « **Ajouter des Fonctionnalités** »

Assistant Ajout de rôles et de fonctionnalités

Sélectionner des rôles de serveurs

SERVEUR DE DESTINATION
dc1.btssio.fr

Avant de commencer
Type d'installation
Sélection du serveur
Rôles de serveurs
Fonctionnalités
Rôle Web Server (IIS)
Services de rôle
Confirmation
Résultats

Sélectionnez un ou plusieurs rôles à installer sur le serveur sélectionné.

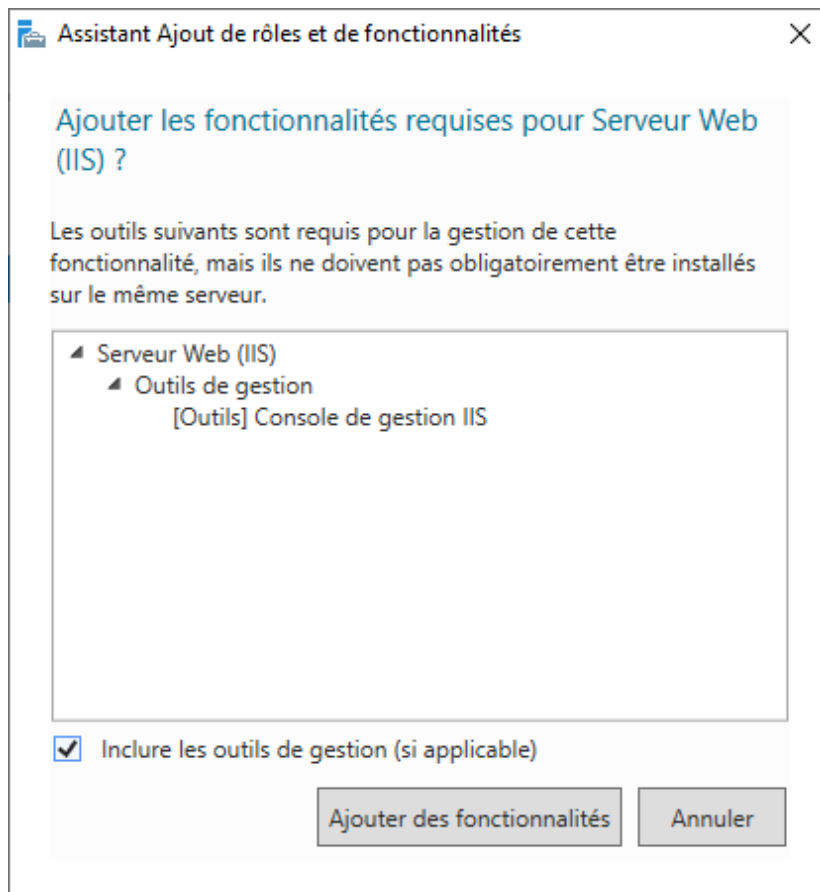
Rôles

- ☐ Accès à distance
- ☐ Attestation d'intégrité de l'appareil
- ☐ Hyper-V
- ☐ Serveur de télécopie
- ☒ Serveur DHCP (Installé)
- ☒ Serveur DNS (Installé)
- ☒ **Serveur Web (IIS)**
- ☐ Service Guardian hôte
- ☒ Services AD DS (Installé)
- ☐ Services AD LDS (Active Directory Lightweight Directory Services)
- ☐ Services AD RMS (Active Directory Rights Management Services)
- ☐ Services Bureau à distance
- ☐ Services d'activation en volume
- ☐ Services d'impression et de numérisation de documents
- ☐ Services de certificats Active Directory
- ☐ Services de fédération Active Directory (AD FS)
- ☒ Services de fichiers et de stockage (2 sur 12 installés)
- ☐ Services de stratégie et d'accès réseau
- ☐ Services WSUS (Windows Server Update Services)

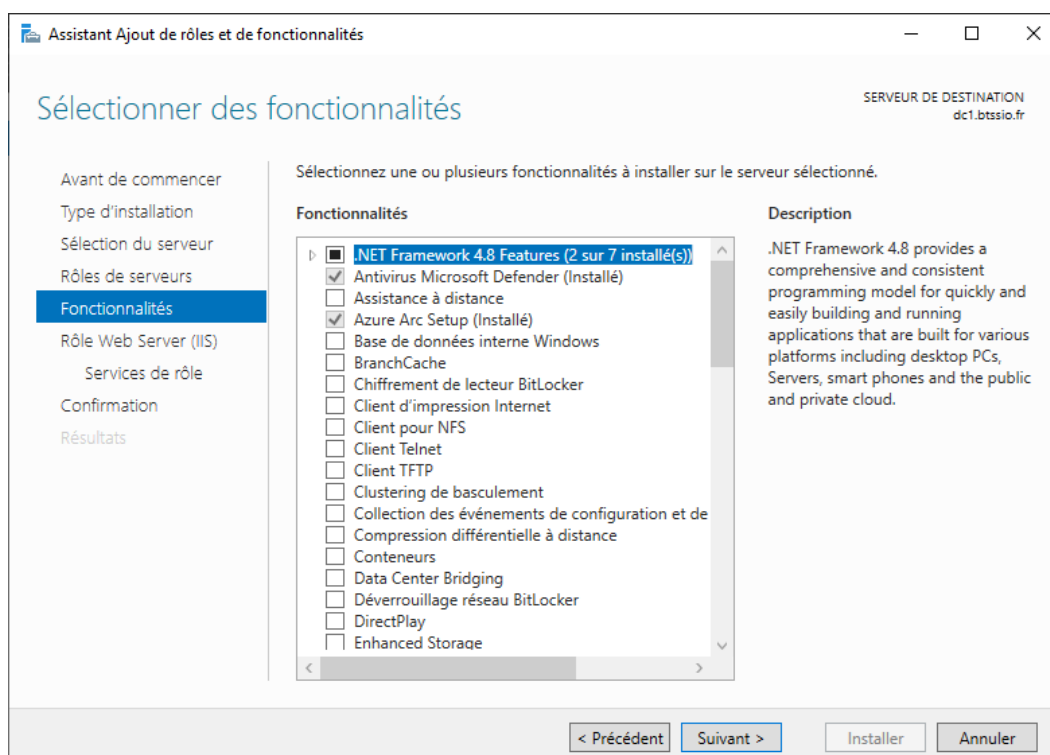
Description

Le serveur Web (IIS) fournit une infrastructure d'applications Web fiable, gérable et évolutive.

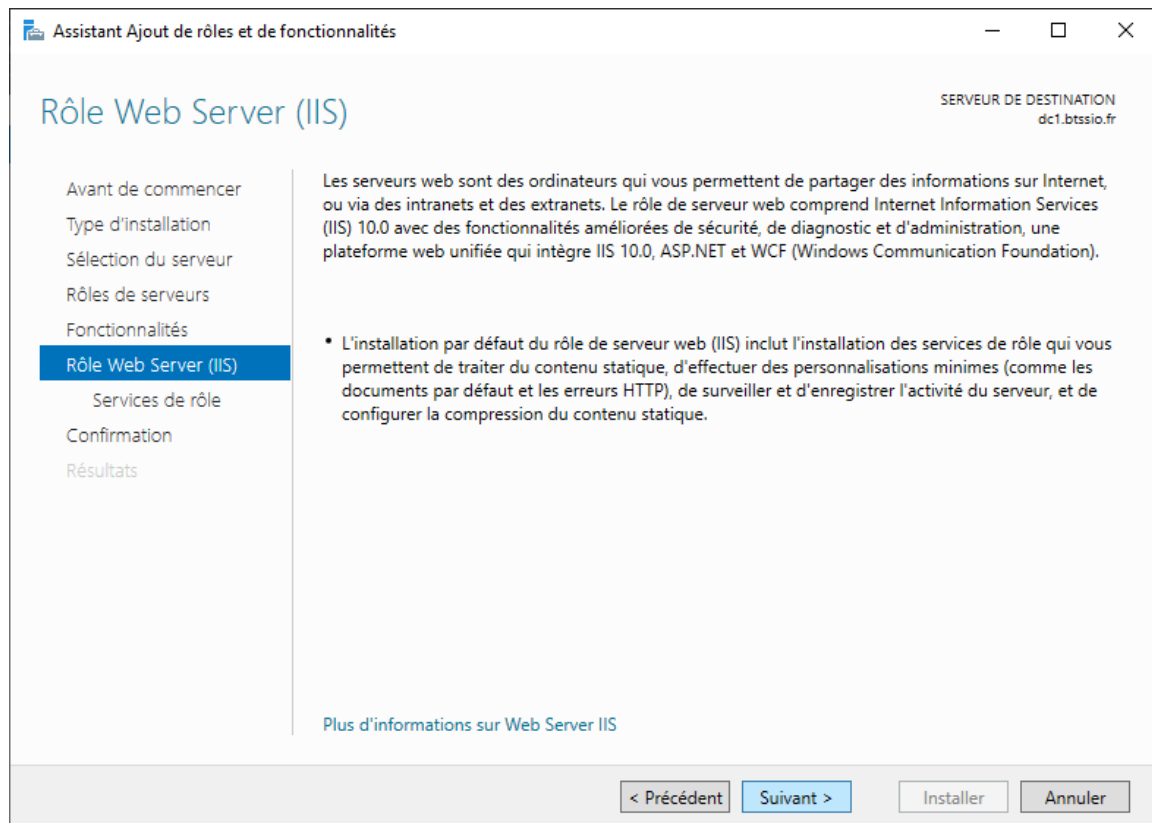
< Précédent Suivant > Installer Annuler



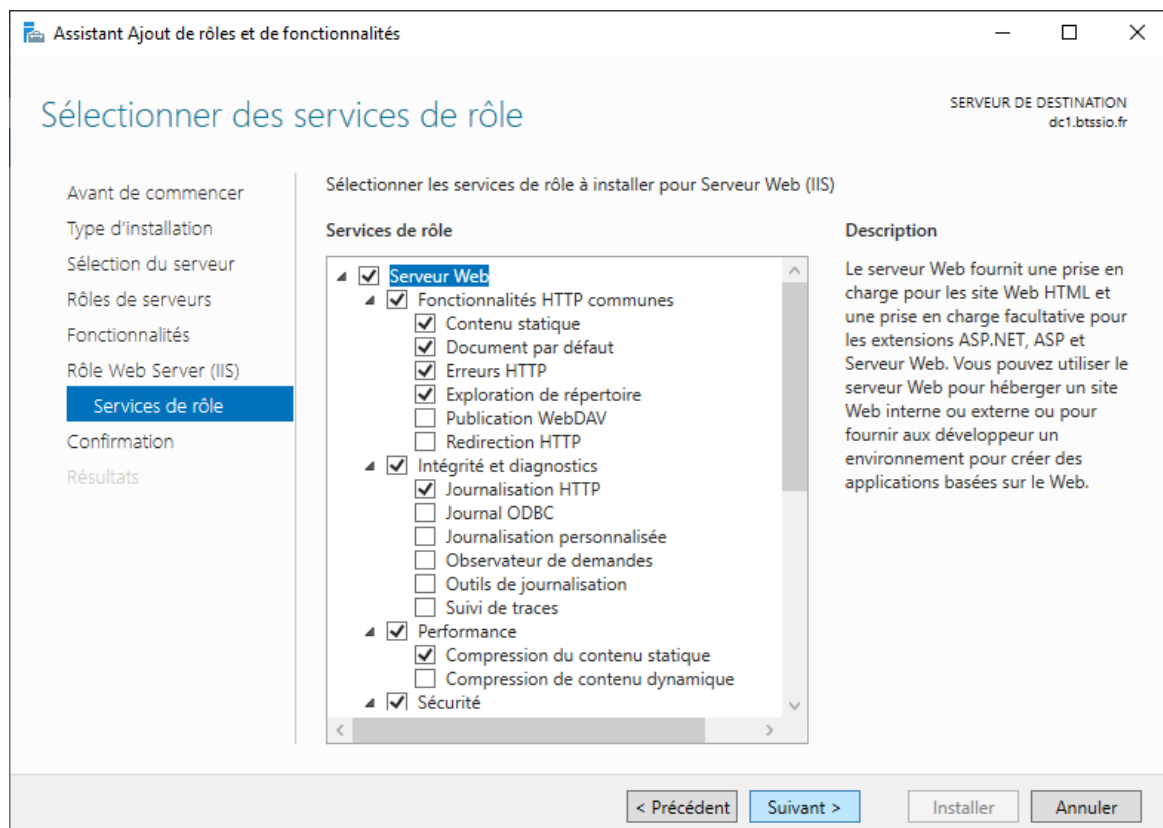
Cliquez sur « **Suivant** »



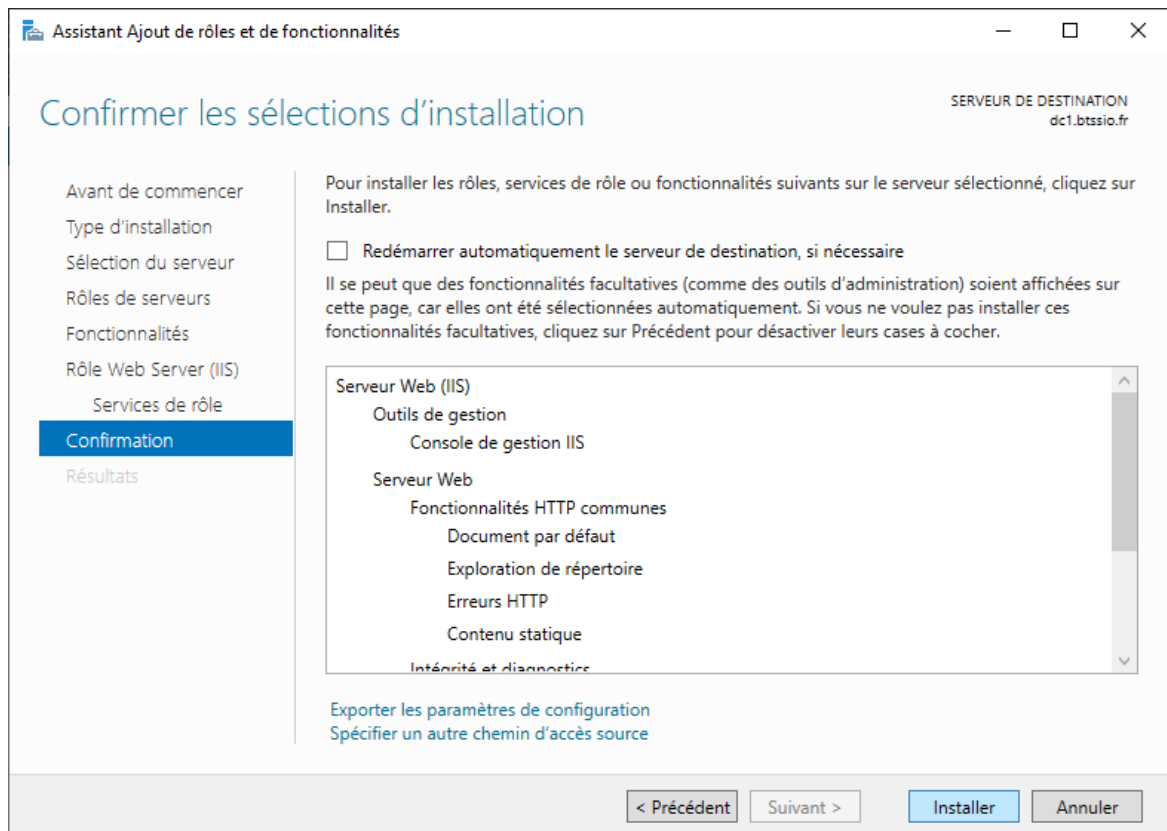
Une petite description s'affiche, cliquez sur « **Suivant** »



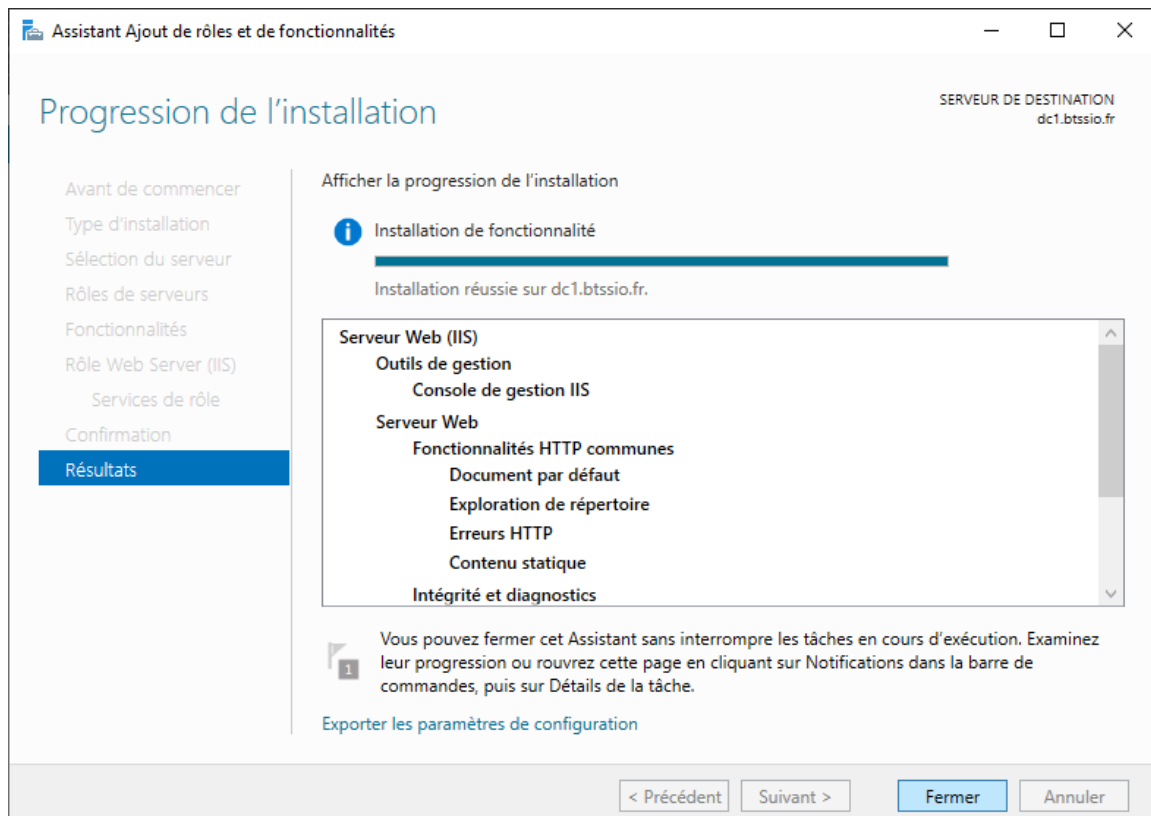
On laisse le choix des services par défaut, puis cliquez sur « **Suivant** »



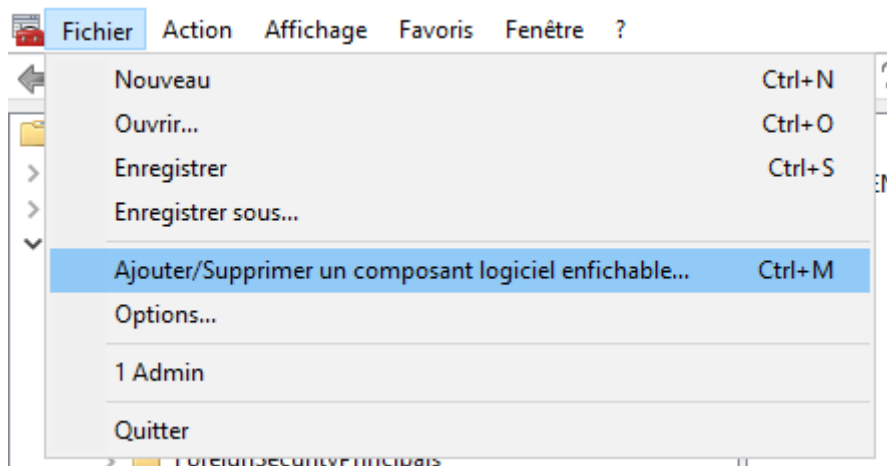
Cliquez sur « **Installer** »



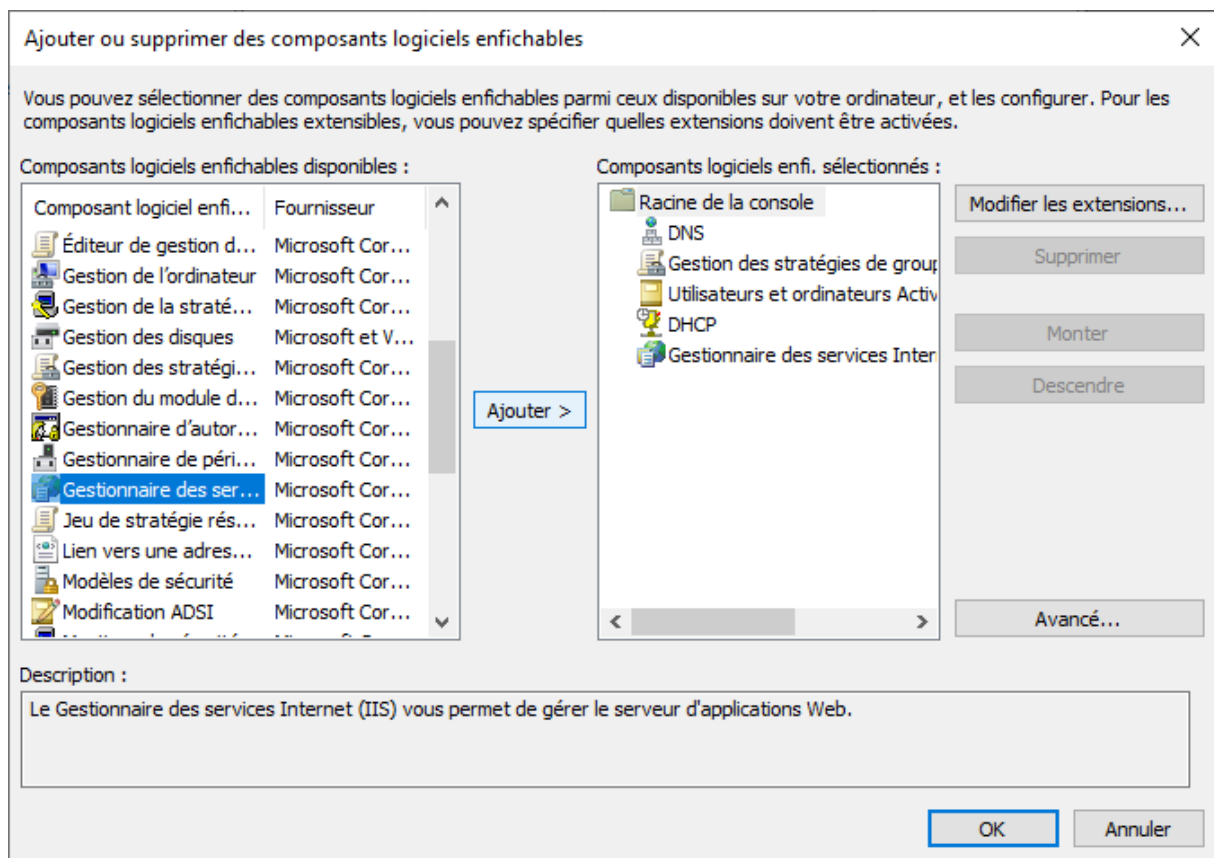
Une fois l'installation terminée, cliquez sur « **Fermer** »



Ajoutons ensuite le composant d'administration de IIS à notre console MMC

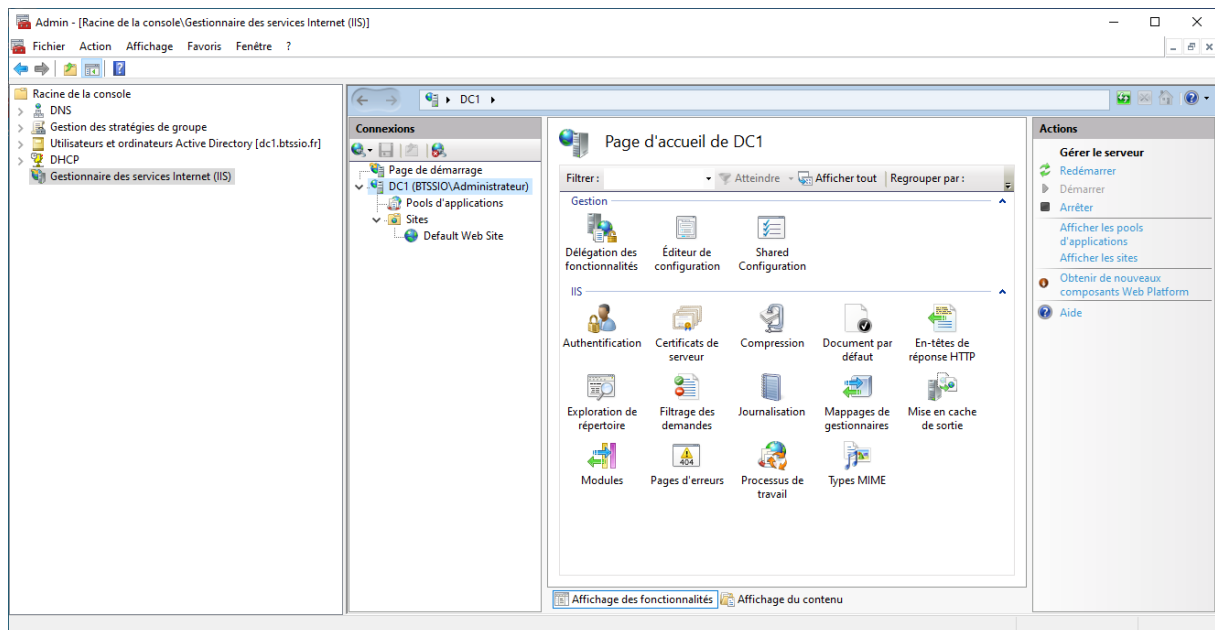


Sélectionner « **Gestionnaire de serveur IIS** » puis « **Ajouter** » et faites « **OK** »



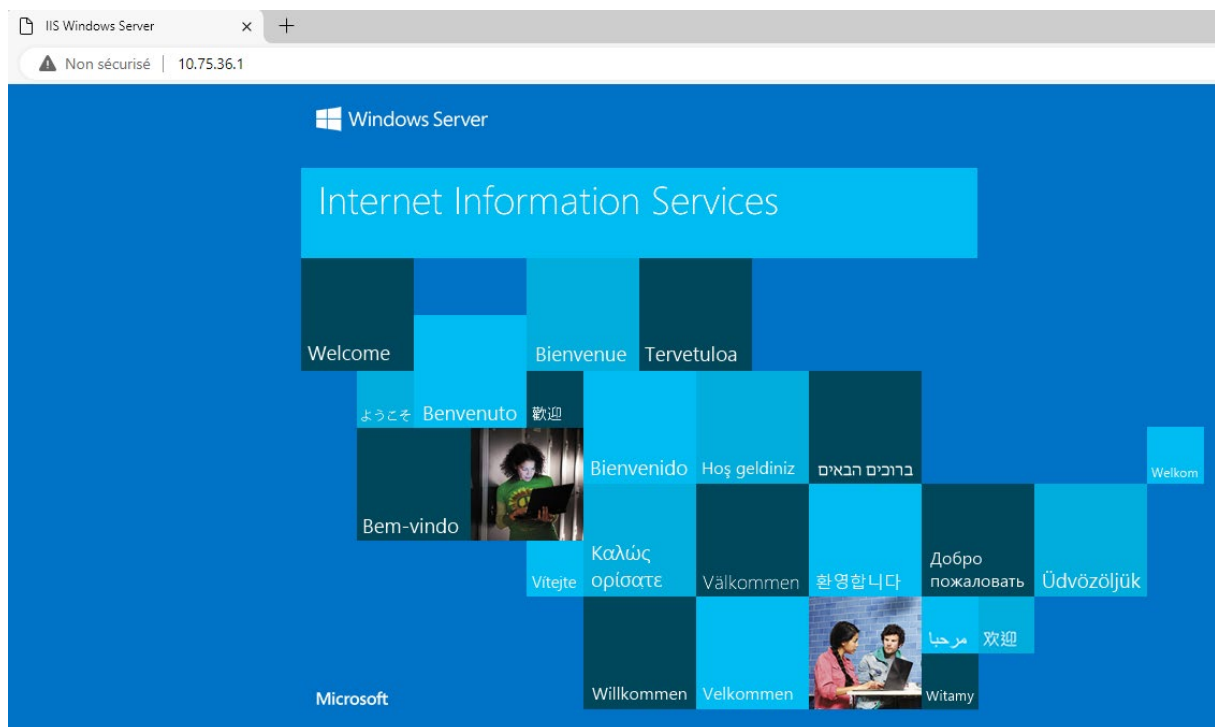
Vous verrez ensuite l'interface d'administration de IIS apparaître.

Dans cette interface, on peut voir que nous avons un site par défaut qui vient avec IIS qui se trouve dans la section « **Suivant => Default Web Site** »



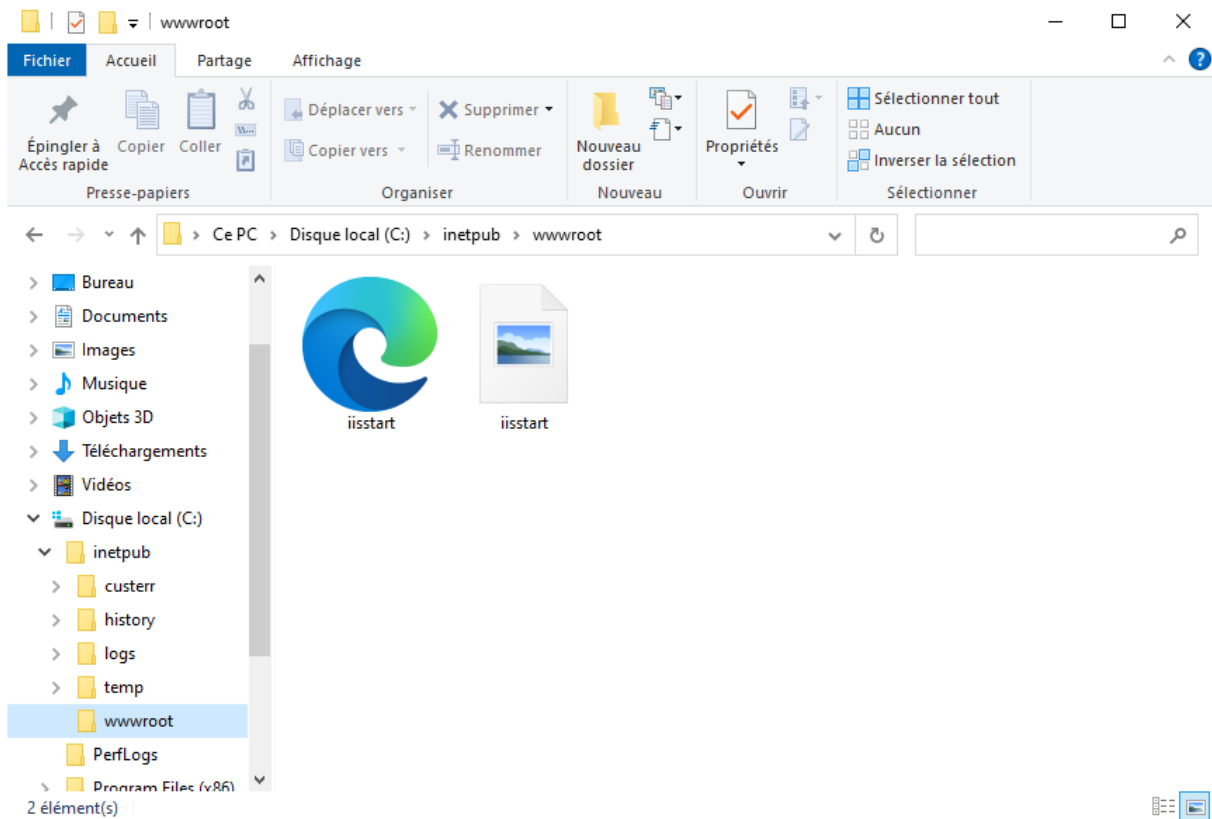
On peut voir à quoi ressemble ce site par défaut en tapant l'adresse IP du serveur web dans le navigateur :

http://10.54.0.1



L'emplacement des fichiers de notre serveur web se trouve dans

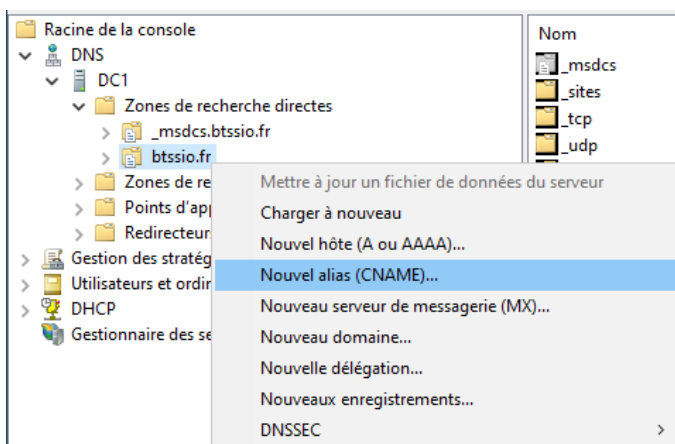
C:/inetpub/wwwroot



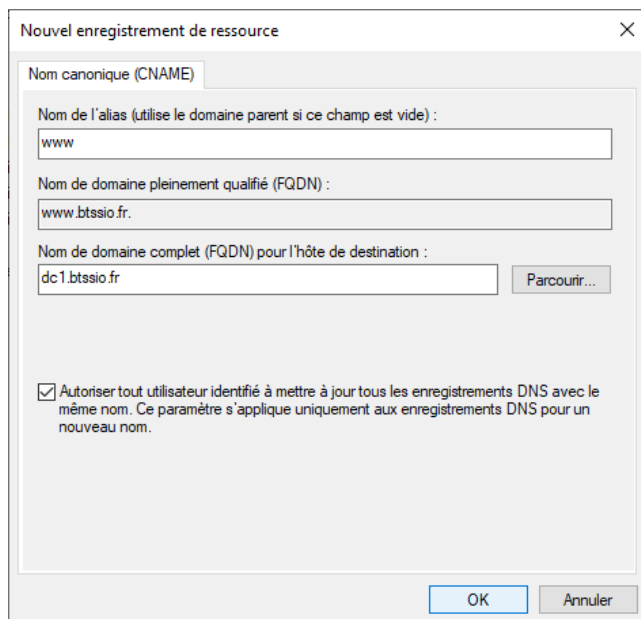
Astuce

Pour accéder à notre site web avec « **Suivant** » au lieu de l'adresse IP du serveur web, il suffit de créer un alias (CNAME).

Rendez-vous dans la zone de recherche directe de DNS, clic droit « **Nouvel alias (CNAME)** »

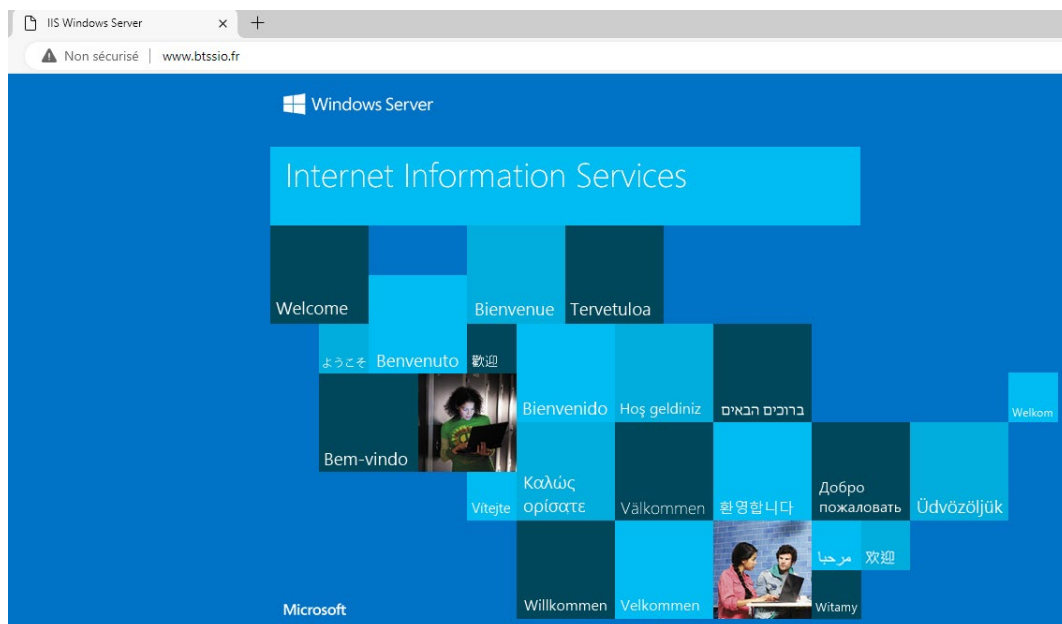


Saisir le nom de l'alias « **www** » et qui correspondra à notre serveur web (dans mon cas c'est dc1 parce que j'installe le serveur web dans la machine où j'ai installé mon Active Directory).



Notre alias qui pointe vers le serveur où est installé IIS a bien été créé.

On peut maintenant accéder à notre site internet avec l'adresse « **www.btssio.fr** »



Chéridanh TSIELA

Merci ce sera tout !

N'hésitez pas à me laisser un message sur mon site :

A bientôt !!!

<https://cheridanh.cg/about>